

# ひらい歯科クリニック新聞 2018 8月号

## 歯科ドック

全身の健康状態を調べる人間ドックのように、歯科にもお口の健康状態を調べる歯科ドックがあります。

歯科ドックでは、色々の検査によって現在のお口の状態を調べることで虫歯や歯周病になるリスクを予測することができます。

さらに、検査結果からその方に合った治療法・予防法・ケアグッズをご提案いたします。

虫歯や歯周病は痛みや腫れなどの自覚症状が出たときには状態が悪化していることが多いです。

特に歯周病は、糖尿病や動脈硬化などの様々な全身疾患の原因となったり、症状を悪化させたりすることがわかっています。

お口の健康を守ることは、全身の健康を守るためにもとても大切です。

## 歯科ドックの検査内容

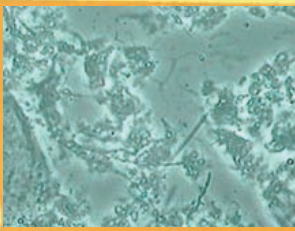
### 唾液検査

専用のがみを5分間噛んでもらい、その間に出た唾液を採取して唾液の性質を調べます。主に虫歯にたりやすいかどうかわかります。



### 2 細菌検査

お口の中のプラーク(歯垢)を採取してその中の菌を顕微鏡や鏡で確認します。歯周病菌の動きや、数をパソコンの画面上で患者さんモニターにご覧いただけます。



### 3 口臭検査

専用のシリンジに息を吹き込んでもらい、検体で測定することで息の中に含まれる口臭原因物質の量を調べます。原因物質には数種類あり、それぞれに對しての口臭予防法もお伝えします。



### 4 潜血検査

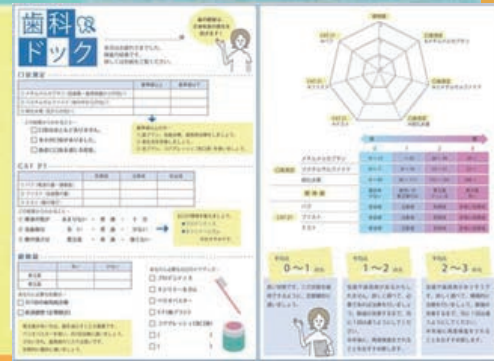
唾液の中に含まれる血液量(ヘモグロビン量)を測定する検査です。少量の水で10秒間口をすすいで歯茎に出血が見られなければ陰性となりますが陽性反応が出た場合は歯肉炎・歯周炎が強くなったことがわかります。



# 検査結果と改善表

検査結果を表にまとめてお渡しします。  
 それぞれの結果とそれに対する評価・対策(治療法や予防法  
 (フッ素))を記述しています。  
 治療が終わったり対策を続けてツレに後には、お口の環境が  
 改善したかを再度歯科ドックで調べることをおすすめします。

次回 ¥5400



## 菌活セミナー ~お口の中の善玉菌・悪玉菌~

9月8日(土) 12:00~12:45

定員10名 内容・お口の中の善玉菌、悪玉菌  
 ・口内フローラについて

予約制となります。

定員に達し次第、受付終了となりますのでお早めにお申し込み下さい。



8月11日(土)~16(木)

まで休診とさせていただきます。

8月17日(金)より通常通り診療致します。

よろしくお願ひいたします!!

お盆休みの  
お知らせ

### \*こんにちは! 歯科衛生士の新村です\*

今回はフロスをご紹介します(´)

皆さんは歯と歯の間のお掃除はどうされていますか?  
 虫歯や歯周病予防に、歯と歯の間をフロスでお掃除する事はとても有効的です!

当院では、ワックス・アンワックスの2タイプご用意しています。

ワックスタイプ(ピンク色)はミントの香りがするワックスが付いており、滑りやすいので歯と歯の間に通す際に入りやすくなっています!

アンワックスタイプ(白色)は、ワックスが付いていない為、歯と歯の間の汚れを多く掻き出す事ができます!

ぜひ使ってみてくださいね☺

